

SOLUCIONES PARA PRODUCCIONES DE TELEVISIÓN Y EVENTOS EN DIRECTO



LIVEXPERT ES UNA MARCA DE  3D STORM

LiveXpert™

¡EN EL AIRE, CON LOS PIES EN LA TIERRA!...

LiveXpert™ es una gama de herramientas cuidadosamente seleccionadas para hacer la vida más fácil a todos los operadores de producción de vídeo. Los principales criterios: ahorro de tiempo en cada fase desde el montaje al desmontaje, facilidad de uso e intercambio de datos racionalizado para estaciones de trabajo, presupuesto de inversiones y costes operativos optimizados, y una gran estabilidad para transmisiones Broadcast en directo.

El software y los dispositivos LiveXpert completan el equipo de la sala de control en estudios de televisión e instalaciones para conferencias, salas de control móviles para eventos de entretenimiento y deportes, así como unidades móviles.



Para TriCaster™ 410/450/450
Extreme/455/460/850/850
Extreme/855/860/8000



Para todos mezcladores y TriCasters™



Solo para TriCaster™

 LiveXpert

LiveXpert es miembro de la NewTek Developer Network

Con **LiveXpert, 3D Storm** ofrece un conjunto de servicios para promover, distribuir y apoyar a desarrolladores a través de una red de distribución mundial.

NewTek Developer Network representa un ecosistema cada vez mayor de empresas y productos. Ya son muchas organizaciones que desarrollan e integran sus aplicaciones


utilizando una serie de kits de desarrollo de software suministrados y apoyados por **NewTek**.

A través de estos desarrolladores, los usuarios de NewTek se benefician continuamente de nuevos productos y flujos de trabajo, y experimentan un mayor valor a través de una amplia funcionalidad adicional.

 LiveXpert



www.newtek.com/solutions/newtek-developer-network.html

LIVEXPERT ES UNA MARCA DE  3D STORM

LiveCG Broadcast™

GENERADOR DE CARACTERES MULTICAPA CON GESTIÓN DINÁMICA DE REDES SOCIALES



LiveCG Broadcast™ integra todas las herramientas necesarias para crear y emitir gráficos en las producciones de vídeo profesionales y de alta calidad. Permite generar títulos y logos estáticos y animados, créditos estáticos y animados (roll y crawl), relojes y contadores, así como la emisión dinámica de datos de fuentes externas: RSS, archivos de texto y hojas de cálculo.

Hay dos modelos:

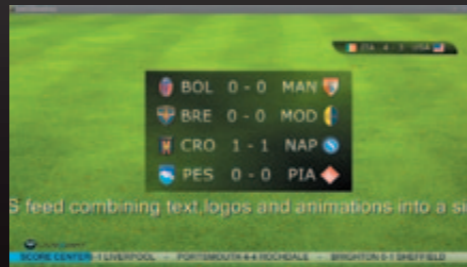
✓ **LiveCG Broadcast iVGA** para TriCaster y 3Play:

Gracias al enlace directo iVGA a través de la red Ethernet, LiveCG Broadcast iVGA no utiliza ningún puerto de entrada de vídeo.

✓ **LiveCG Broadcast SDI** para todos mezcladores de vídeo:

Además, este modelo está equipado con una tarjeta de entrada y salida de vídeo SDI SD/HD con gestión de señal de Key (para incrustación) y un puerto de entrada Genlock.

LiveCG Broadcast SDI puede utilizarse como entrada o salida de un mezclador de vídeo profesional.



LiveCG Broadcast™

SOCIAL HUB

Gracias al módulo opcional Social Hub, **LiveCG Broadcast** puede conectarse a redes sociales como Facebook®, Twitter®, Flickr® y WhatsApp® para emitir mensajes entrantes en tiempo real.

Social Hub se puede instalar en una estación de trabajo dedicada, conectada a **LiveCG Broadcast**, para que un moderador apruebe la emisión de los mensajes entrantes. Se suministra con un módem GSM puerto USB para recibir y procesar mensajes de texto.

Especificaciones técnicas :

- ✓ Texto, logos y gráficos estáticos y animados.
- ✓ Soporta formatos TGA, BMP, PNG, TIF y JPG; secuencias GIF y animaciones FLASH (.swf).
- ✓ Gestión de 32 bits con transparencia (canal alfa).
- ✓ Efectos: sombreado, desenfocado, desenfocado de movimiento, suavizado de borde.
- ✓ Transiciones de objetos: fundido de entrada/salida, desplazamiento, zoom.
- ✓ Rack compacto de 1U.



LiveCG Football™

SOFTWARE DE MARCADOR Y PRESENTACIONES PARA FÚTBOL

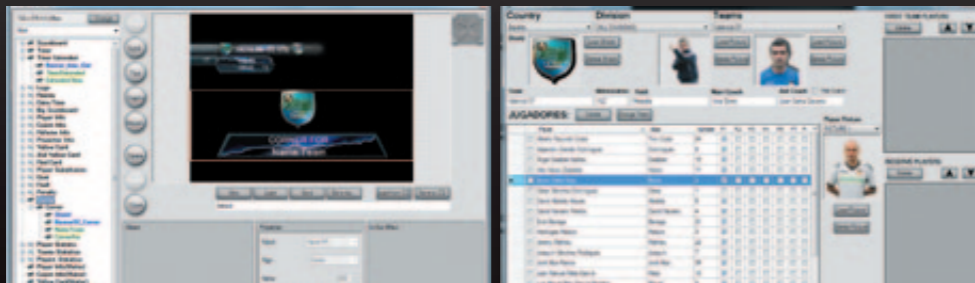
LiveCG Football es la herramienta ideal para gestionar la animación gráfica en tiempo real en las pantallas gigantes de los estadios y los efectos de vídeo para partidos televisados. Importantes clubes europeos ya la han adoptado para componer alineaciones, presentar a los jugadores, mostrar estadísticas y resultados, destacar patrocinadores, etc. Desde una estación de trabajo dedicada conectada en red a TriCaster, el operador almacena toda la información sobre jugadores, árbitros y comentaristas en una base de datos integrada para producir composiciones gráficas de las distintas acciones y presentaciones de jugadores con solo unos clics de ratón.

El sistema de edición **LiveCG Football** permite personalizar todos los gráficos para adaptarlo a las directrices de identidad

del club y a las distintas competiciones.

LiveCG Football genera relojes automáticos para mostrar la hora oficial del partido, el tiempo de descuento y el tiempo extra. Cada jugada se puede mostrar como una animación personalizada, activada en directo por el operador haciendo clic en un botón: goles, fueros de juego, tarjetas rojas y amarillas, sustitución de jugadores, penaltis, saques de esquina, lanzamientos de penalti, etc.

LiveCG Football se puede usar para seguir distintos tipos de información y mostrar gráficos estadísticos durante el juego: porcentaje de posesión del balón por equipos, lanzamientos a puerta/número de lanzamientos, oportunidades de gol, pases decisivos/número de pases y faltas cometidas y sufridas por los jugadores.



LiveCG Scores™

SOFTWARE DE MARCADOR PARA TENIS

LiveCG Scores incluye interfaces de usuario dedicadas para tenis, para generar los marcadores y el tiempo de juego en tiempo real, para producciones de TV, estadios y campos. Las plantillas de marcadores se pueden personalizar completamente con el editor gráfico integrado que soporta imágenes estáticas (JPG, BMP, TGA, PNG), secuencias de imágenes y animaciones flash® (SWF). Con un simple clic se pueden importar automáticamente datos como la composición del equipo, las estadísticas de los jugadores o la publicidad para mostrarlos durante el partido.



LiveCG TeD™

PLUG-IN DE CONEXIÓN A MARCADORES PARA BALONCESTO

LiveCG TeD es un módulo para el software LiveText 2.5 para procesar en tiempo real los tiempos de juego, marcadores y datos desde el marcador usadas por los árbitros durante los partidos de baloncesto.

LiveCG TeD convierte el flujo de información en tiempo real para actualizar un archivo de formato .txt, escaneado constantemente por LiveText y que se actualiza durante la retransmisión en directo.

Especificaciones técnicas:

- ✓ Soporta las siguientes tablas de marcadores: Bodet, Stramatel, Grunervald, ACB.
- ✓ Se pueden añadir protocolos RS 232.



FingerWorks™

PANTALLA TÁCTIL TELESTRATION PARA TRICASTER Y 3PLAY

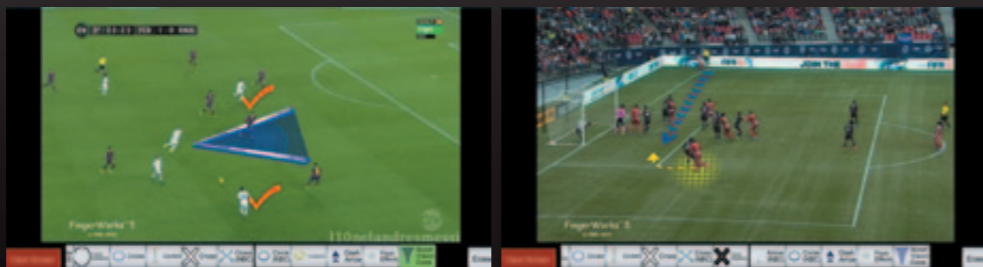
FingerWorks iVGA es una estación de trabajo de gráficos para ilustrar en directo noticias, deportes, presentaciones científicas, etc. Su amplia pantalla táctil facilita a las emisoras resaltar sus comentarios con símbolos animados para centrar la atención en los aspectos más importantes de una imagen, dibujar una trayectoria, ilustrar un procedimiento, etc. Los efectos gráficos se transmiten automáticamente a la sala de control donde está el TriCaster para su retransmisión en directo durante el comentario.

El sistema **FingerWorks** está particularmente bien adaptado para explicar tácticas en una imagen del inicio de una acción, animar mapas políticos y meteorológicos para ofrecer imágenes del cambio de influencias, seguimiento de tormentas, mostrar líneas de fuera de juego durante las emisiones deportivas en una pantalla grande, explicar reglas de arbitraje, estrategias de juego, etc.

Cada periodista tiene una serie de herramientas personalizables al alcance de sus dedos para usar directamente en la pantalla. Además de las líneas, las curvas y las formas geométricas, las funciones de **FingerWorks** incluyen zooms dinámicos, halos brillantes, una amplia gama de flechas animadas y una biblioteca de objetos 3D animados.

Especificaciones técnicas:

- ✓ Rack 3U, 30 cm de profundidad.
- ✓ 16 Gb RAM, 3 Tb de disco duro.
- ✓ Pantalla táctil estándar de 24 pulgadas.
- ✓ Entrada y salida de vídeo SDI.
- ✓ Enlace directo iVGA para TriCaster y 3Play .



LiveControl Box™

INTERFAZ DE HARDWARE ETHERNET A GPI Y QUAD RS-232/422

LiveControl Box actúa como un portal para el control de dispositivos a través de una red LAN, WAN y sobre Internet: VCR, DDR, routers de vídeo, switches, proyectores...

LiveControl Box simplifica el cableado de larga distancia utilizando una arquitectura IP direccionable punto a punto para enviar mensajes de control sobre un cableado 10/100 BASE-T.

LiveControl Box soporta simultáneamente entradas 24 GPI y salidas 24 GPI. Los puertos GPI en la parte trasera de la caja tienen conectores D-sub de 25 pines. El puerto Ethernet de LiveControl Box es como un puerto Ethernet en un ordenador y se puede conectar a un hub, switch o router. La configuración se realiza a través de un servidor de páginas web integrado en la caja.



Especificaciones técnicas:

- ✓ Transmisiones a través de TCP/IP estándar.
- ✓ El tráfico se puede enrutar sobre redes LAN internas, LAN, inalámbricas, MAN y WAN e incluso a través de Internet.
- ✓ Requiere la versión TriCaster 2.3 y superior.
- ✓ Dimensión: 21,6x11,94x4,45 cm.
- ✓ Peso: 1,5 Kg.

LiveTally Air™

SISTEMA DE LUCES TALLY INALÁMBRICO INTELIGENTE Y VERSÁTIL



Los receptores **LiveTally Air** están alimentados por una batería interna que puede recargarse utilizando la alimentación del propio transmisor. El receptor se suministra en una carcasa resistente, ligera y con acabado profesional. Dispone de un gran LED rojo en la carcasa para la gente del set y unos pequeños LED rojo y verde en la parte posterior para el operador de cámara.

Especificaciones técnicas:

- ✓ Gestión del programa Tally y previsualización dependiendo de las capacidades del mezclador.
- ✓ Soporta hasta 8 receptores LiveTally Air.
- ✓ Transmisión inalámbrica en la frecuencia libre de 433MHz.

LiveTally Air es la solución más simple que se pueda imaginar, perfecta para cámaras de vídeo con luces tally. No hay cables que conectar; simplemente ajustar un receptor LiveTally Air a cada cámara, encender y se reconocerán automáticamente por el transmisor conectado a su mezclador.



LiveTally Remote™

LiveTally Remote es una solución sólida y fiable para equipar su estudio de producción con luces tally. El paquete consta de una caja de transmisor conectada al mezclador de vídeo y hasta 8 luces tally equipadas con LED para colocar en las cámaras. Los receptores se conectan al transmisor utilizando cables Ethernet estándar CAT5.

El receptor (luz tally) se suministra en una carcasa resistente, ligera y con acabado profesional. Dispone de un gran LED rojo en la carcasa para la gente del set y unos pequeños LED rojo y verde en la parte posterior para el operador de cámara.

Especificaciones técnicas:

- ✓ Gestión del programa Tally y previsualización dependiendo de las capacidades del mezclador.
- ✓ Soporta hasta 8 receptores LiveTally Remote.



LiveTally Converter™

LiveTally Converter es un adaptador para los modelos TriCaster HD que convierte el conector Tally en contactos cerrados. LiveTally Converter es un cable inteligente que se conecta en un extremo al puerto tally de TriCaster y proporciona un conector estándar DB15 con contactos cerrados solo en el otro extremo.

Especificaciones técnicas:

- ✓ Caja pequeña con conector hembra de 15 pines (DB15).
- ✓ Longitud del cable 40 cm.



LiveMixer™

CONTROL REMOTO MEZCLADOR DE AUDIO TRICASTER

LiveMixer es un add-on exclusivo que ofrece la posibilidad de conectar una Behringer BCF2000 o una Yamaha 01V96i en cualquier modelo TriCaster HD, con el fin de controlar de forma remota las funciones del mezclador de audio de TriCaster.

Los paneles de audio se conectan a un puerto USB de TriCaster mediante el adaptador incluido USB-a-MiDi.

LiveMixer se puede configurar fácilmente vinculando independientemente cada canal de audio de TriCaster a un fader del mezclador de audio, o mezclar fuentes de audio del TriCaster controlando todas las fuentes internas (DDR, Sonido, NET ...) y el audio de salida del mezclador.

LiveMixer proporciona un control bidireccional; cualquier cambio del fader desde el mezclador de audio actualiza la interfaz gráfica de TriCaster y viceversa.

Especificaciones técnicas:

- ✓ Presets para diferentes modelos de TriCaster o presets personalizados.
- ✓ Control sobre el nivel de audio, Solo, Mute, Pan, en general, todas las funciones de todos los canales de audio TriCaster.




LiveMixer Remote™

HERRAMIENTAS DE AUTOMATIZACIÓN Y CONTROL REMOTO PARA TRICASTER

LiveMixer Remote es un conjunto de herramientas de control remoto para TriCaster, utilizado para:

- Establecer una posición de operador de sonido a distancia: una estación de trabajo dedicada e independiente con su propia mesa de mezclas, separada del TriCaster. La estación de trabajo del operador de sonido está conectada a TriCaster a través de RJ45 y tiene su propia interfaz gráfica en pantalla.
- Automatizar la captura multi-cámara para centrarse en cada ponente o locutor, gracias a la función DBSwitch, desarrollada para la captura de sonido automatizada durante las transmisiones de radio, así como congresos y convenciones. Combina el potente editor de macro de TriCaster con reglas para detectar el nivel de sonido en cada canal de audio de la sala de control.
- Accione las macros de TriCaster remotamente desde un estudio de televisión o el podio del orador.

Especificaciones técnicas:

- ✓ Soporta Behringer BCF-2000 y Yamaha 01V96i.
- ✓ Soporta tablets Midi Launchpad.
- ✓ Licencia LiveMixer integrada para ser instalada en TriCaster.
- ✓ Suministrado con un adaptador USB/Midi.



NewsCaster™

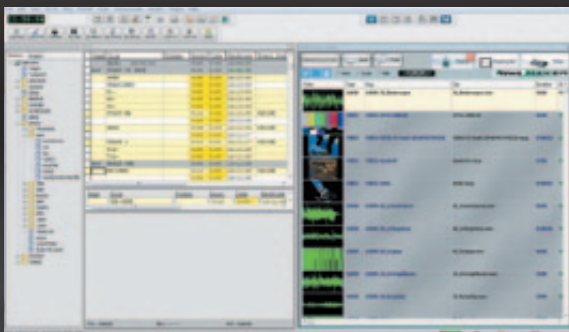
NewsCaster es un producto para la automatización de una redacción de noticias que se integra con la línea de productos TriCaster. El operador de TriCaster ya no tiene que configurar manualmente el programa y dejar lo que esté haciendo para hacer ajustes mientras se está en el aire. El manejo del Playout se hará bajo el control del sistema informático de la redacción. Se cargan todos los eventos (video, audio, imágenes estáticas...) y luego los cambios realizados se aplican de forma automática sin necesidad de que el operador del TriCaster haga alguna acción.

NewsCaster conecta su redacción de noticias al TriCaster vinculando activamente los DDR, el texto, GFX, las librerías

de audio... a un informe NRCS. NewsCaster usa plugins MOS ready ActiveX y el protocolo MOS para interactuar con el sistema de noticias.

Especificaciones técnicas NewsCaster:

- ✓ Compatible con ANNova OpenMedia, AP ENPS, Avid® iNEWS®, NorCom CPower y Octopus.
- ✓ 1RU Rack con Windows 7.
- ✓ 6x puertos Gigabit Ethernet.
- ✓ 2 x 1TB unidades del sistema, 2 x 4TB unidades de datos.
- ✓ Fuente de alimentación redundante.



Integración en iNews®



Integración en ENPS®



3D Storm está dirigido por un equipo con más de 25 años de experiencia en tecnologías convergentes de vídeo y TI, que trabajan con NewTek desde 1989.

En 1999, **3D Storm** se especializó exclusivamente en la distribución y soporte de los productos desarrollados por NewTek, con el objetivo de proporcionar una completa gama de servicios para el mundo Broadcast.

Centro de formación:

3D Storm ofrece una amplia oferta de cursos de formación, en varios idiomas, en el uso de los sistemas de producción TriCaster y sistemas de cámara lenta 3Play, así como el diseño de escenarios virtuales.

Centro de certificación:

Varias veces al año, previa solicitud, 3D Storm organiza sesiones de certificación para los usuarios de TriCaster y 3Play. Si desea más información al respecto escribanos a: certification@3dstorm.com

Centro de mantenimiento y reparación:

El departamento técnico de **3D Storm**, con sede en Burdeos (Francia), gestiona el servicio post-venta en y fuera de garantía, íntegramente en sus instalaciones (sin devoluciones a fábrica), y exclusivamente con piezas de repuesto certificadas por NewTek.

Extensiones de asistencia y garantía:

Muchos de los servicios de usuario están disponibles: soporte telefónico y por email, extensiones de garantía de 6 a 24 meses, servicio Plus Gold Star con préstamo de equipo en 24 horas.

Más información en: www.3dstorm.com

SOLUCIONES PARA PRODUCCIONES DE TELEVISIÓN Y EVENTOS EN DIRECTO



LiveXpert



3D STORM

www.3dstorm.com

Distribuidor Master Oficial de NewTek

70, Avenue de Capeyron - 33160 Saint-Medard-en-Jalles, France - T: + 33 (0) 5 57 262 262 - F: + 33 (0) 5 57 262 261 - info@3dstorm.com

Newtek y TriCaster son marcas registradas de NewTek. Todos los productos o marcas de productos mencionadas son marcas registradas de sus respectivos titulares.
Todos los derechos reservados - ©3D Storm 2014